

Estudo e Sugestões para melhor tratar o iQdeck



www.iqdeck.pt

Sugestões

Nota Importante

Os produtos iQdeck devem ser sempre montados por profissionais competentes, embora seja de muito fácil instalação, o não cumprimento de uma série de pormenores, pode comprometer para sempre a utilização do iQdeck.

Caso necessite de um aplicador, teremos todo o gosto em recomendar

<http://www.iqdeck.pt/contact>

Sugestões de Aplicação

No nosso Folheto **iQdeckTEC01**, oferece uma série de conselhos práticos de aplicação do iQdeck, pelo que dever ser lido atentamente de forma a evitar erros.

No entanto, é de salientar que estes conselhos práticos, devem ser sempre seguidos por profissionais experientes. Pois cada área, em que o iQdeck vai ser aplicado, tem as suas características específicas e melhor que ninguém o seu aplicador pode dar as soluções para as particularidades apresentadas.

Limitação dos Materiais

Os produtos iQdeck, de Compósito de Madeira, não são aconselhados para locais fechados e em constante contacto com humidade, tais como Banhos Turcos, ou zonas em que estejam permanentemente húmidas.

Devem ser colocados em locais arejados que possibilitem a secagem da humidade, ao ar. O não atendimento destes limitações pode tornar os produtos macios e sem a resistência superficial desejada.

Tanto as réguas, como os sarrafos, não são construídos com fins estruturais. Devem sempre estar apoiados por uma estrutura de suporte.

Produtos e Marketing

Os produtos iQdeck, são produzidos com 60% Fibras de Bambu, 30% HDPE e 10% de Aditivos, tais como, Anti-UV, Estabilizadores e Agentes Anti-oxidantes. São produzidos com a finalidade de serem utilizados no exterior às diferentes condições atmosféricas.

O iQdeck03A (réguas de deck), tem um aspecto, em tudo semelhante à madeira natural, permitindo um uso exterior com uma garantia limitada de 10 anos quando atendidas escrupulosamente todas as condições de utilização e montagem.

Comparativamente com outros produtos, do mercado de deck compósito, a principal diferença do iQdeck prende-se com a matéria-prima ser essencialmente Bambu enquanto que a grande maioria é usa pó de madeira. Está provado que este material é mais duro, resistente e essencialmente tem uma aparência em tudo idêntica à madeira, como poderá confirmar ao solicitar as nossas amostras.

As florestas de Bambu crescem muito mais rápido que a madeira sendo necessário somente 3 anos até se poder obter a matéria-prima para o nosso iQdeck. Com isto estamos a salvar mais árvores e contribuimos para um planeta mais verde.

Projectos

Diferentes tipos de aplicação:





1. Marcas de Água



As marcas de água, são um fenómeno comum em todos os materiais compósitos, independentemente da sua origem ou marca. A causa deve-se ao facto de a densidade do material compósito ser muito superior à da madeira, e conseqüentemente a taxa de absorção da água, pelo material ser inferior.

A água da chuva, piscina, etc... ao não ser absorvida completamente pelo material, vai se manter na sua superfície, provocando as referidas marcas de água durante um muito curto período depois da instalação.

Felizmente estas marcas de água, na superfície do deck, só podem ser observadas nas primeiras semanas depois da instalação. Elas desaparecem quando o material se adapta ao ambiente exterior. Quer dizer que passadas 2 a 3 semanas, depois da instalação, deixa de ser verificado este fenómeno.

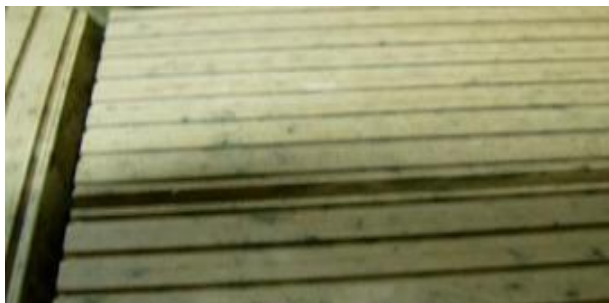
Antes com marcas



Duas semanas depois de instalação



2. Amolecimento da superfície



Quando os produtos de compósito de madeira são instalados em zonas húmidas e com deficiente circulação de ar, podem-se verificar situações em que a superfície fica amolecida.

Na composição do iQdeck esse factor foi reduzido ao ser adicionado uma maior percentagem de agentes anti-fungos, no entanto é praticamente impossível eliminar este problema por completo.

Todos os produtos compósitos de madeira têm esta característica, porque na sua composição existe madeira, ou fibras de bambu (iQdeck), que quando colocados nos referidos ambientes têm tendência a ficar amolecidas.

Sugerimos que caso exista dúvida sobre a aplicação, num determinado ambiente, nos solicite uma pequena amostra e a coloque no ambiente em dúvida durante uma ou duas semanas e vá verificando se existe ou não o referido amolecimento.

Felizmente a densidade do nosso material é superior à maioria dos compósitos do mercado, o que possibilita que caso haja o amolecimento, o material possa ser lixado com lixa para madeira retirando a pequena superfície amolecida.

Problemas Relacionados com a Instalação

1. Colocação dos sarrafos no fim as régua

Instalação Errada



Instalação Correcta



Sugerimos que no fim de cada régua haja sempre um sarrafo de suporte, em caso algum deve colocar um sarrafo a partilhar os dois topos das régua.

2. Folgas de dilatação

Deve-se sempre deixar folgas de dilatação como explicado no **Folheto iQdeck TEC01** . Embora a dilatação do nosso material seja mínima, o não atender aos conselhos práticos de aplicação, pode comprometer a montagem/utilização do deck.



Com temperaturas elevadas o deck vai dilatar. Se não se atender às folgas para o material poder expandir, vamos ter situações como a que mostra a figura.

Deve ser sempre tido em conta a temperatura ambiente no momento da instalação, assim como as Temperatura Máximas/Mínimas que usualmente podem ocorrer no local onde vai ser instalado o iQdeck.

Por favor atenda à tabela disponibilizada no **Folheto iQdeck TEC01**.

3. Uso de cola

Embora o nosso material tenha todas as características visuais da madeira, não podemos nunca esquecer que é um material composto. Como tal é totalmente desaconselhado o uso de colas iQdeck.

Os sarrafos devem sempre ser aparafusados ao solo, assim como os kits de montagem, devem sempre ser utilizados.



Este projecto falhou porque o **deck foi colado aos sarrafos** e não foi tido em conta as folgas para o material poder expandir/contrair.

Conclusão

Da Informação acima apresentada, podemos concluir que um dos factores críticos do sucesso do seu futuro deck, prende-se com a instalação cuidada do mesmo.

Apesar dos nossos produtos serem de excelente qualidade, eles carecem de muita atenção no momento da sua instalação, sendo sempre aconselhável escolher aplicadores com experiência comprovada.

Assim pode desde logo usufruir do prazer de ter um produto iQdeck com as principais vantagens de ser:

- 100% Reciclável, amigo do ambiente poupando recursos florestais
- Com aspecto natural da madeira mas sem os problemas inerentes à mesma
- Anti-derrapante, sem farpas nem estalar como a madeira
- Não necessita nem de pintura, óleos de tratamento, nem vernizes
- Muito menor manutenção quando comparada com madeira natural
- De fácil instalação e aspecto limpo

Para mais informações visite-nos em:

www.iqdeck.pt